

AVIS DE COURSE

Séries Canard et Pingouin

2022



Règles :

Les régates seront régies par les « Instructions de courses 2022 du CVDM », telles que modifiées par cet avis de course

Éligibilité :

Tout voilier participant doit avoir un handicap PHRF de l'ARVSL valide.

Le formulaire d'inscription pour les régates du club doit être rempli; il se trouve dans la section « Régates » du site web du club. Aussi disponible dans le babillard du club, espace « régata »

Calendrier des courses :

Canard 1 et 2	Samedi le 17 septembre (2 courses)
Canard 3 et 4	Samedi le 24 septembre (2 courses)
Pingouin 1 et 2	Samedi le 1 ^{er} octobre (2 courses)
Pingouin 3 et 4	Samedi le 8 octobre (2 courses)

Aire de départ :

Les départs se feront dans l'anse de Vaudreuil.

Heures de départ :

Signal d'attention pour la première course: 13h, la deuxième suivra immédiatement après la première.

Départ de flotte :

Il y aura un seul départ pour chaque course. Course par handicap.

Parcours :

Les parcours seront L2 sauf avis différent du bateau comité. (Annexe 1)

Classement :

Pour les fins du classement, le système à points maxima sera utilisé, avec un nombre de points égal au nombre de bateaux battus plus un et en tenant compte des modifications suivantes :

-Pour les résultats DNC, DNS, DSQ, RAF, OCS, ZPG, le score sera 0. Pour DNF, le score sera égal au pointage du dernier bateau finissant moins 1.

Pour chacune des séries, si 5 courses ont été courues, le moins bon pointage sera retiré. Quand moins de 5 courses ont été courues, le score d'un bateau dans la série sera le total de ses points dans toutes les courses.

Un seul classement sera établi avec les handicaps PHRF.

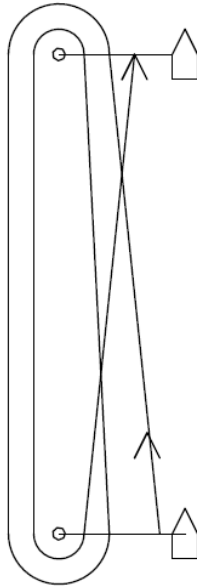
Prix :

Un prix sera remis aux 1^{re}, 2^e et 3^e places. Si trois barreurs sont éligibles, deux prix seront remis (1^{re} et 2^e). Si deux barreurs sont éligibles, un prix sera remis (1^{re}). Aucun prix ne sera remis s'il y a seulement un barreur éligible.

Pour être éligible à un prix les barreurs doivent avoir participé à aux moins 50% des régates courues.

Annexe 1

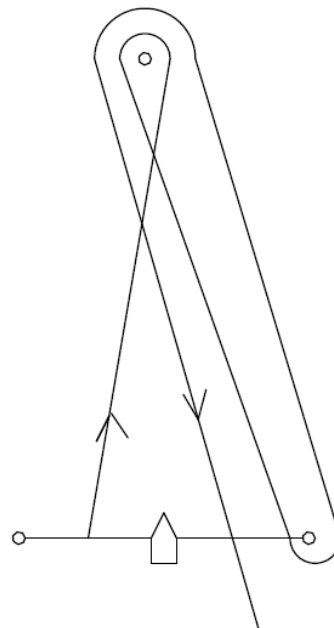
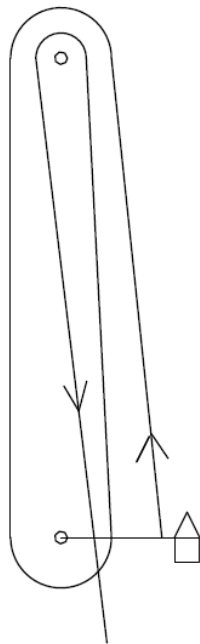
VENT



ARRIVEE

W3

DEPART



L2

DEPART
ARRIVEE

Version 2 courses
plus qu'une flotte